

SUNDS HALLERNE har siden år 2005 været i dialog med kommunen omkring planlægningen af et projekt med en tilbygning, placeret ved nordgavlen på den eksisterende HAL 2 – ud mod stadion.

***Tilbygningen indeholder følgende:***

**1. Motions- og fitnesslokale med indskudt etage på ca. 240 m<sup>2</sup>**

**2. Spinningslokale på ca. 110 m<sup>2</sup>**

**3. 2 omklædningsrum**

**4. Kontor og teknikrum.**

**5. Kombineret gymnastik og springsal på ca. 410 m<sup>2</sup>.**

Salen er forsynet med opklappelig gulv, som dækker over 2 stortrampoliner og en springgrav.

I salen opsættes spejlvæg og evt. klatrevæg.

Både nybegyndere og viderekomne gymnaster kan bruge salen til springøvelser uden fare for skader. Tilløb kan både ske i selve salen og kan udvides til Hal 2, da der findes en gennemløbsport på ca. 5 x 5 m fra hallen ind til springgraven.

Når det opklappelige gulv er nede, kan salen bruges til mange andre forskellige aktiviteter f.eks.:

Floorball for ungdomsspillere – Minihåndbold – volleyball – badminton – bordtennis.

Aerobic – motionsgymnastik – opvarmning ved stævner i de større haller.

Aktiviteter for pensionistklubben – bobspil – tæppecurling – seniordans.

**Støtteforeningen for Sunds Hallerne – byggeudvalget.**

Edgin Johansen – tlf. 97141509

Aksel Christensen – tlf. 97141335

Finn Mølgård – tlf. 24451739

Erik Dalbjerg – tlf. 23255842



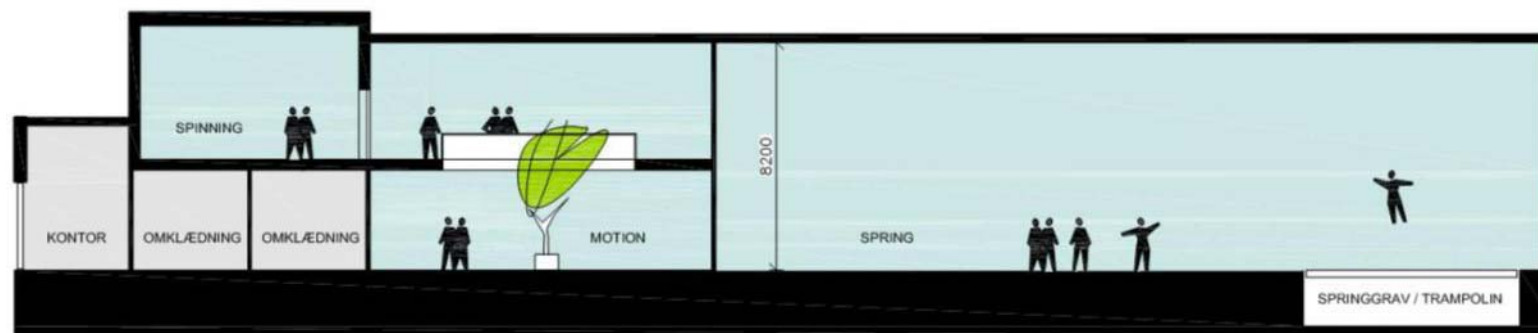
## SITUATIONSPLAN



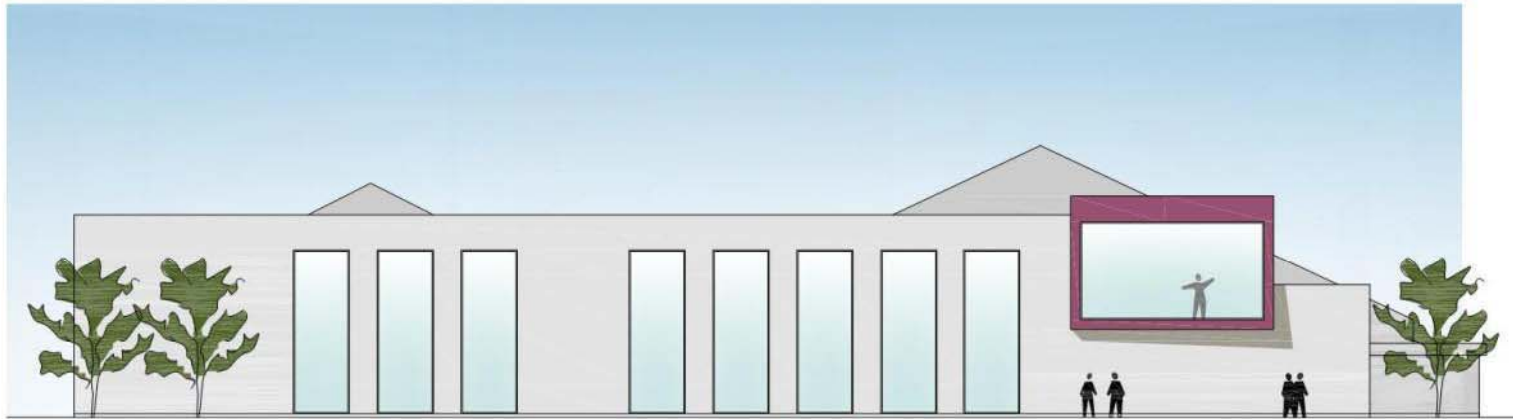
## PLANER



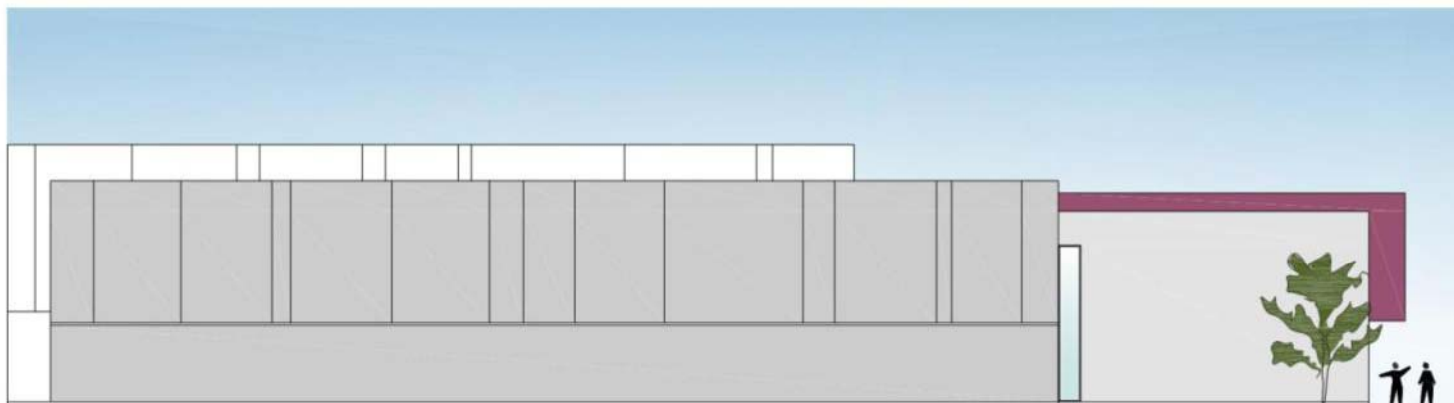
## TVÆRSNIT



## FACADER



FACADE MOD NORD



FACADE MOD ØST

## INDGANGSPERSPEKTIV



## PERSPEKTIV SET FRA NORD

